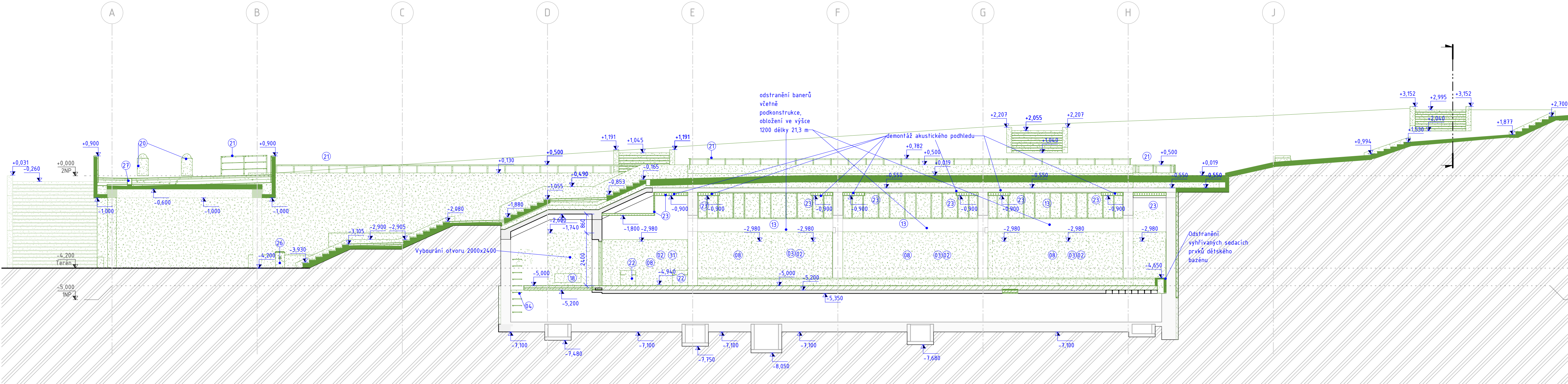
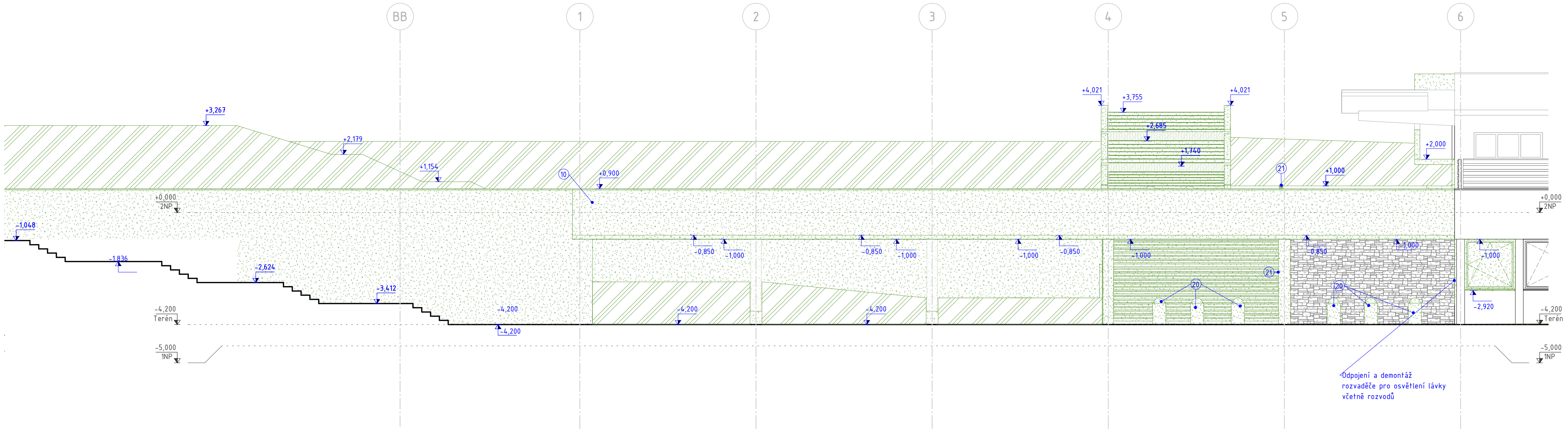


Pohled JZ



Pohled SZ



LEGENDA BOURACÍCH PRACÍ

- 01 ODSTRANĚNÍ VENKOVNÍHO OSVĚTLENÍ
- 02 ODSTRANĚNÍ OMÍTKY STĚN
- 03 ODSTRANĚNÍ OMÍTKY STROPŮ
- 04 DEMONTÁŽ OCELOVÝCH KČÍ
- 05 VYBOURÁNÍ ŠACHTY
- 06 VYBOURÁNÍ BETONOVÝCH SKLŮ
- 07 ODSTRANĚNÍ POTRUBÍ DO Ø 150 mm ZTI, UT
- 08 ODSTRANĚNÍ KERAMICKÉHO OBKLADU/SOKLU
- 09 DEMONTÁŽ OCELOVÝCH ÚCHYTŮ V PODLAŽÍ
- 10 DEMONTÁŽ LAVIC
- 11 DEMONTÁŽ KABELÁŽE, ZÁSUVKY A VYPÍNAČŮ, viz projekt ELE
- 12 DEMONTÁŽ SKŘÍNEK
- 13 VLHKOST NA STROPNÍCH/SVISLÝCH KONSTRUKCÍCH NUTNO SANOVAŤ NÁTĚREM A VHODNOU OMÍTKOVNOU. BĚHEM STAVBY VYSUSŠET STROPNÍ KONSTRUKCI
- 14 ODSTRANĚNÍ NÁŠLAPNÉ VRSTVY
- 15 DEMONTÁŽ A NÁSLEDNÁ MONTÁŽ KAZETOVÉHO PODHLEDU
- 16 DEMONTÁŽ A ODPOJENÍ ROZVADĚČE VČETNĚ ROZVODŮ
- 17 ODSTRANĚNÍ STÁVAJÍCÍ KOMUNIKACE VIZ. PROJEKT OPRAVY
- 18 DEMONTÁŽ RADIÁTORŮ
- 19 DEMONTÁŽ KUCH. LINKY
- 20 ODSTRANĚNÍ BETONOVÝCH SLOUPKOVÝCH ZÁBRAN
- 21 DEMONTÁŽ OCELOVÉHO ZÁBRADLÍ
- 22 DEMONTÁŽ SPORTOVNÍHO VYBAVENÍ
- 23 ODSTRANĚNÍ PODHLEDU
- 24 DEMONTÁŽ A POSUN TURNIKETŮ
- 25 ODSTRANĚNÍ BETONOVÝCH KVĚTINÁČŮ VÝŠKY 600 mm
- 26 ODSTRANĚNÍ KOŠŮ
- 27 ODSTRANĚNÍ STÁVAJÍCÍHO ŽLABU
- 28 DEMONTÁŽ VĚTRACÍCH HRÍZEK (VZTI)
- 29 ODSTRANĚNÍ MARMOLITOVÉHO OBKLADU

LEGENDA MATERIÁLŮ

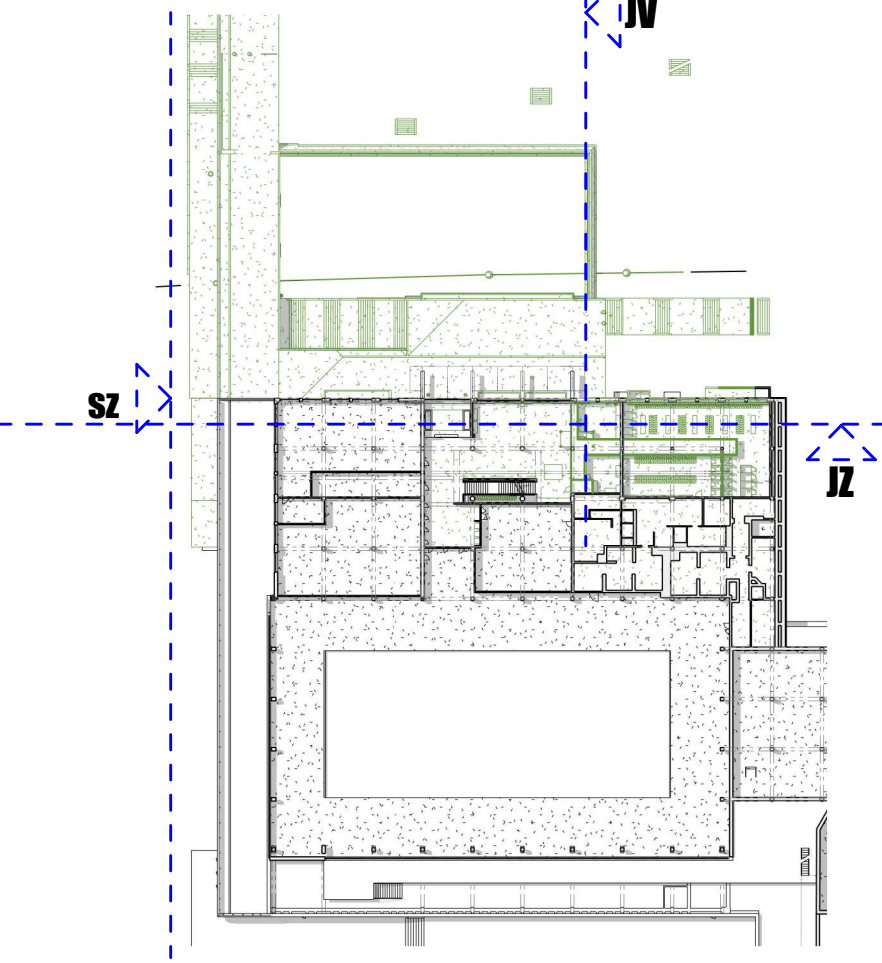
- STÁVAJÍCÍ KONSTRUKCE
- BOURANÉ KONSTRUKCE PODLAH
- ODSTRANĚNÁ ZEMINA
- DEMONTÁŽ VZTI
- DEMONTÁŽ AKUSTICKÝCH PODHLEDŮ POD STROPEM
- BOURÁNÍ STÁVAJÍCÍCH ZDĚNÝCH KONSTRUKCÍ
- BOURÁNÍ STÁVAJÍCÍCH ŽELEZABETONOVÝCH KONSTRUKCÍ
- BOURÁNÍ STÁVAJÍCÍCH SÁDROKARTONOVÝCH KONSTRUKCÍ
- BOURÁNÍ STÁVAJÍCÍHO IZOLAČNÍHO MATERIÁLU
- BOURÁNÍ DŘEVĚNÉHO MATERIÁLU
- BOURÁNÍ SVĚTEL
- ÚPRAVA STÁVAJÍCÍHO ZÁZEMÍ MPŠL 50M VYKÁŽANA V SAMOSTATNÉM ROZPOČTU

POZNÁMKY:

- VEŠKERÉ STÁVAJÍCÍ OMÍTKY V UPRAVOVANÝCH OBLASTECH BUDOU ODSTRANĚNY (OTLUČENY) V CELÉ PLOŠE. TYTO PLOCHY BUDOU NÁSLLEDNĚ OČIŠŤENY A VYROVNÁNY (PŘED APLIKACÍ NOVOU SOUVRSTVÍ)
- PO DEMONTÁŽI OKENNÍCH, DVĚŘNÍCH VÝPLNÍ A JINÝCH KONSTRUKCÍ, BUDOU STÁVAJÍCÍ KONSTRUKCE ZAPRAVENY IOSTĚNÍ, NADPRÁŽÍ APOJÍ
- DVEŘE BUDOU VYBOURÁNY VČETNĚ ZÁRUBNÍ
- OKNA BUDOU DEMONTOVÁNA VČETNĚ PARAPETŮ A OPLECHOVÁNÍ
- SOUČASNĚ S DEMONTÁŽÍ ROZVODŮ ELEKTRO BUDOU ODSTRANĚNY VŠECHNY VYPÍNAČ, ZÁSUVKY, SVĚTLA, ELEKTRO PŘEPÍNAČE, DEMONTÁŽ ELEKTRO LÁVEK A KABELÁŽE.
- DEMONTÁŽ POMOCNÝCH OCELOVÝCH KČÍ NACHÁZÍ-Ú SE V OBJEKTU.
- OBECNĚ LZE ŘÍCT, ŽE BOURÁNÍ SE BUDĚ PROVÁDĚT POSTUPNÝM ROZEBÍRÁNÍM A ROZPOJOVÁNÍM S POUŽITÍM BĚŽNÝCH MECHANISMŮ A NÁSTROJŮ, Tedy PŘEDVŠÍM S VYLOUČENÍM TRHAVNÍ A VÝBŮSNÍ.
- PŘI BOURÁNÍ JE NUTNO V KAŽDÉ FÁZI ZAJISTIT DOSTATEČNOU PROSTOROVOU TUHLOST DOSUD NEODSTRANĚNÝCH PRVKŮ.
- ROZEBÍRANÉ KONSTRUKCE NESMÍ BÝT BEZ SOUHLASU STATIKA DEPONOVÁNY NA STÁVAJÍCÍ STROPNÍ KONSTRUKCE, ABY NEDOŠLO K JEJICH DESTRUKCI. NAVRŽENÝ POSTUP PRACÍ I NĚKTERÉ ÚPRAVY JE MOŽNO PO KONZULTACÍCH PŘÍPOSOBIT POŽADAVKŮM DODAVATELE, POKUD NAVRHNĚ VÝHODNĚJŠÍ (Tedy RYCHLEJŠÍ, ÚSPORNĚJŠÍ A SAMOZŘEJMĚ STEJNĚ BEZPEČNÝ) ALTERNATIVNÍ POSTUP.
- BOURANÉ OTVORY JE NUTNÉ OPROTI ZAKOTOVÁNÍ ZVĚŠTIT PRO OSAZENÍ PŘEKLADŮ, DLE JEJICH TYPU
- SAMOSTATNĚ OTVORY MENŠÍCH ROZMĚRŮ (DO 150mm VČETNĚ), BUDOU PROVÁDĚNY POMOCÍ JÁDROVÉHO VRTÁNÍ, VĚTŠÍ OTVORY, SLUKY MENŠÍCH OTVORŮ NEBO NEŠÍ OTVORY V TĚSNÉ BLÍZKOSTI, JE NUTNÉ KONZULTOVAT SE STATIKEM.
- PŘI RUŠENÍ JAKÝCHKOLI POTRUBÍ A ROZVODŮ JE NUTNO OTVORY VE SVISLÝCH KONSTRUKCÍCH ZAZDÍT.
- DEMONTÁŽ ROZVODŮ JEDNOTLIVÝCH PROFESÍ BUDOU VYKÁŽANA V PROFESNÍCH ČÁSTECH DOKUMENTACE

SCHEMA ROZDĚLENÍ VÝKRESŮ

1:1000



0,000 = stávající (218,900 m n.n. B.p.v)			
VYPRACOVAL Ing. Marie Kudlíková	DOP. PROJ. PROFES Ing. Josef Pícha	KONTROLOVAL Ing. Martin Jeřábek	HL. INŽ. PROJEKTU Ing. Marek Vrb
MÍSTO STAVBY: Brno-Křivá Pole, MPS Lužanky, ulice Sportovní 4.			
STAVEBNÍK: Státní město Brno, Dominikánské náměstí 196/1, 601 67 Brno			
STAVBA 25 METROVÉHO BAZÉNU MPS LUŽANKY			
SO 01 – PLAVECKÝ BAZÉN			
STAVEBNÍ ÚPRAVY POHLEDY			
ZAK. ČÍSLO: 170996		ARCHIVNÍ KÓD PROJ. ČÍS. VÝKRESU 000	
D1T		D 310	